

ТЕХНИЧЕСКОЕ ЗАДАНИЕ НА ПРОЕКТИРОВАНИЕ(Часть 1)

Предпроектный анализ

По компетенции Архитектура

№	Перечень требований и основных данных	Описание
1.	Основа для создания и проектирования	По инициативе компании застройщика ООО «КБС-Проект»
2.	Разновидность постройки	Новое строение по адресу: Красноярский край, г.Красноярск, Советский район, ул. Шахтеров - ул. Взлетная
3.	Этапы проектирования	Выполнить следующие виды работ по проектному предложению в составе АГР: предпроектный анализ, чертежи раздела АР – генплан, план на отм. +0.000, разрез, рабочий макет и защита итогового планшета
4.	Рассматриваемые варианты работ	Участники предоставляют свои проектные предложения в виде проведенного предпроектного анализа в печатном и электронном виде в С-1, в дни чемпионата: рабочего макета, итогового планшета распечатанного на А1, защиты презентации
5.	Финансовые источники	Внебюджетные средства
6.	Технические параметры объекта	Площадь земельного участка под застройку выставочного павильона 18 919 кв.м.
7.	Данные по встроенным помещениям	На первом этаже предусмотреть входную группу с отображением ее на плане и фасаде
8.	Требования по используемым материалам и правильным размещениям площадей разного назначения сооружения	В представляемой в С-1 Пояснительной записке(далее ПЗ) необходимо прописать: 1. Историческая справка и фотофиксация участка; 2. Наличие и анализ аналогов объемно-пространственного и архитектурно-планировочного решения с картинками; 3. Опорный план; 4. Схемы 4 шт. согласно ТЗ; 5. Варианты генплана; 6. Обоснование проектного решения; 7. Ссылки на нормативную документацию; 8. Наличие многофункционального пространства; 9. Наличие описания конструктивного решения здания; 10. Описание используемого инженерного оборудования в здании и подключения к городским сетям; 11. Наличие ситуационного плана; 12. Наличие кадастрового плана с участком застройки; 13. Исходные данные по климату: 1. Роза ветров; 2. Описание рельефа; 3. Описание почв; 4. Описание растительности; 14. Присутствие в составе анализа: 1. 4-х эскизов по решению образа здания; 2. 3-х вариантов генплана

		территории; 3. 3-х вариантов планировочного решения. Предложенные решения должны удовлетворять градостроительным, объемно-планировочным, конструктивным, социально-экономическим и пожарно-санитарным требованиям нормативной документации(наличие ссылок на нормативную документацию обязательно).
9.	Требования по архитектурно-культурным работам	На схеме генплана показать въезды на территорию участка с микрорайонного проезда, зонирование участка, наличие твердых видов покрытия, элементов озеленения территории, освещения, наличие элементов МАФ.
10.	Требования инженерно-технического плана	В проектом предложении в составе ПЗ прописать инженерное оборудование: системы отопления и вентиляции с кондиционированием воздуха, канализации, водопровода.
11.	Требования по предоставлению условий для отдельных групп граждан	При работе над проектным решением уделить внимание для доступа маломобильных групп населения, мам с колясками и пожилых людей на плане 1-го и 2-го этажа, а также на схеме генплана, все прописать в ПЗ.
12.	Требования по противопожарной безопасности	На плане 1-го и 2-го этажа предусмотреть пути эвакуации и пожарную лестницу, а также запасные выходы при возникновении пожара и ситуации ГО и ЧС.
13.	Требования по материалам для демонстрации	Для демонстрации проектного предложения выполнить рабочий макет для выбранного варианта здания этажностью 2 этажа, распечатать итоговый планшет на формате А1 и подготовить защиту согласно требованиям в модулях Конкурсного задания.
14.	Дополнительные требования	Архитектурные решения фасадов, отдельных элементов и декоративных приемов в отделке здания выполнить на основании пожеланий заказчика. В отделке фасадов необходимо использовать современные покрытия. Предусмотреть временное сооружение: Некапитальное строение (сооружение), представляющее собой объемную, плоскостную или линейную строительную систему, состоящую из ограждающих конструкций.

Требования, предъявляемые к проектному решению:

1. Градостроительные

На участке проектирования показать въезды на территорию участка с микрорайонного проезда, зонирование участка, наличие твердых видов покрытия и наличие МАФ, элементов озеленения территории, парковку для посетителей и персонала, освещения.

2. Объемно-планировочные

Заказчик выбрал стиль деконструктивизм, решения фасадов преимущественно в совместимых оттенках и резкой контрастности цветов друг с другом.

Кровля: - плоская неэксплуатируемая.

Высота этажа: - 3.5м для административных помещений, 6м. для выставочного пространства, подсобные помещения 6м.

Фундамент: - железобетонный ленточный

Наружные несущие стены: - монолитные 450мм.

Внутренние несущие стены: - монолитные 300мм.

Перегородки: - гипсокартон(ГКЛ) – 100 мм.

Отделка: преимущественно отдается штукатурным составам под бетон, допускается частичное использование металла и стекла.

3. Транспортная обеспеченность

На генеральном плане застройки предусмотреть въезды на территорию участка с микрорайонного проезда, разворотную и хозяйственную площадки, а также пожарный объезд.

Приложение 1

Место и район строительства объекта с предоставлением ситуации



Кадастровый номер: 24:50:0400417:125

Категория земель: Земли поселений (земли населенных пунктов)

Вид разрешенного использования: - для объектов общественно-многоэтажная жилая застройка (высотная застройка) (код- 2.6); предоставление коммунальных услуг) (код -3.1.1)

Земельный участок по адресу: Красноярский край, г. Красноярск, Советский район, ул. Шахтёров - ул. Взлетная

Уточненная площадь: 18 919 кв.м.

ТЕХНИЧЕСКОЕ ЗАДАНИЕ НА ПРОЕКТИРОВАНИЕ(Часть 2)

Вариант 1

Заказчик выбрал стиль деконструктивизм, решения фасадов преимущественно в совместимых оттенках, и резкой контрастности цветов друг с другом в решении входной группы.

Пожелания и требования заказчика: современный выставочный павильон со вторым светом. Окна витражные.

Заказчик предоставляет утвержденные планы этажей(см. приложение 1);

Место и район строительства с предоставлением ситуации(см. приложение 2);

Общая площадь – 2 360 м²

Габариты:52*46 м

Высота этажа: - 3.5м для административных помещений, бм. для выставочного пространства, подсобные помещения бм.

Фундамент: - железобетонный ленточный

Наружные несущие стены: - монолитные 450мм.

Внутренние несущие стены: - монолитные 300мм.

Перегородки: - гипсокартон(ГКЛ) – 100 мм.

Кровля: - плоская неэксплуатируемая.

Отделка: преимущественно отдается штукатурным составам под бетон, допускается частичное использование металла и стекла.

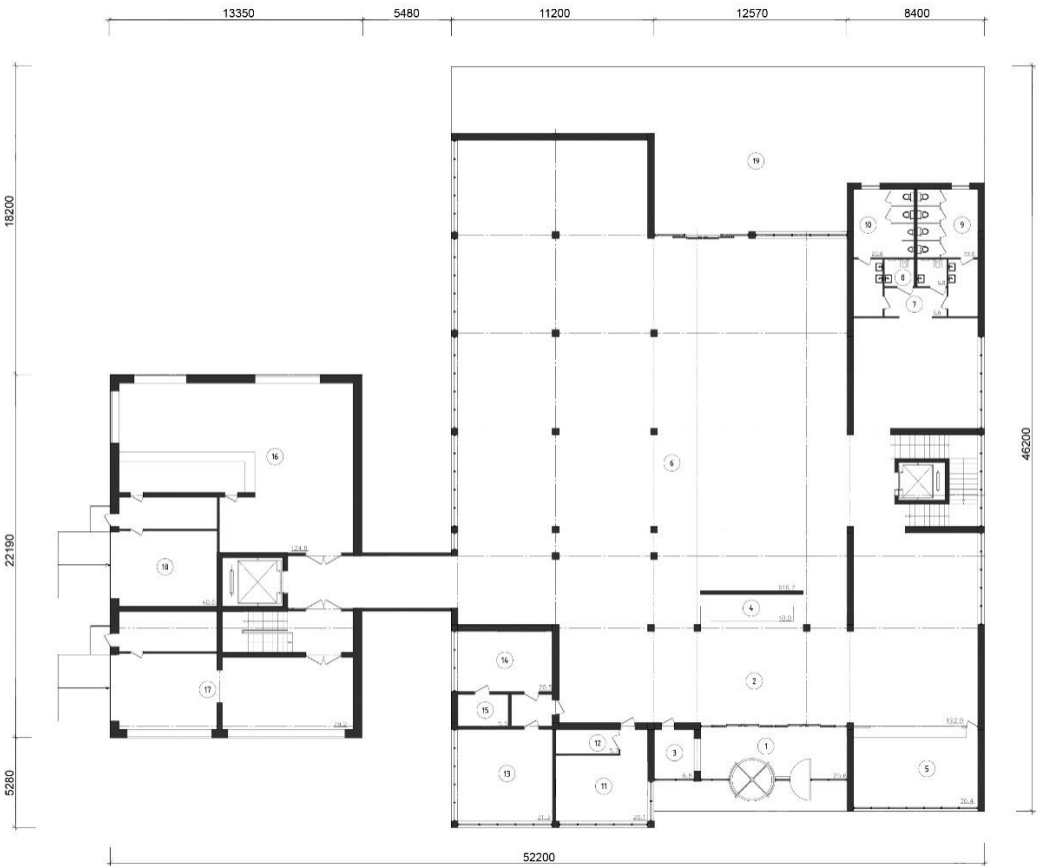
Выставочный павильон площадью 2 360 кв.м.

№	Перечень требований и основных данных	Описание
1.	Основа для создания и проектирования	По инициативе компании застройщика ООО «КБС-Проект»
2.	Разновидность постройки	Новое строение
3.	Этапы проектирования	ЭП(Архитектурная концепция)
4.	Рассматриваемые варианты работ	Выставочный павильон площадью 2 360 кв. м.
5.	Финансовые источники	Внебюджетные средства
6.	Технические параметры объекта	Площадь земельного участка под застройку выставочного павильона 18 919 кв. м. Здание двухэтажное со вторым светом и витражным остеклением согласно вариантам

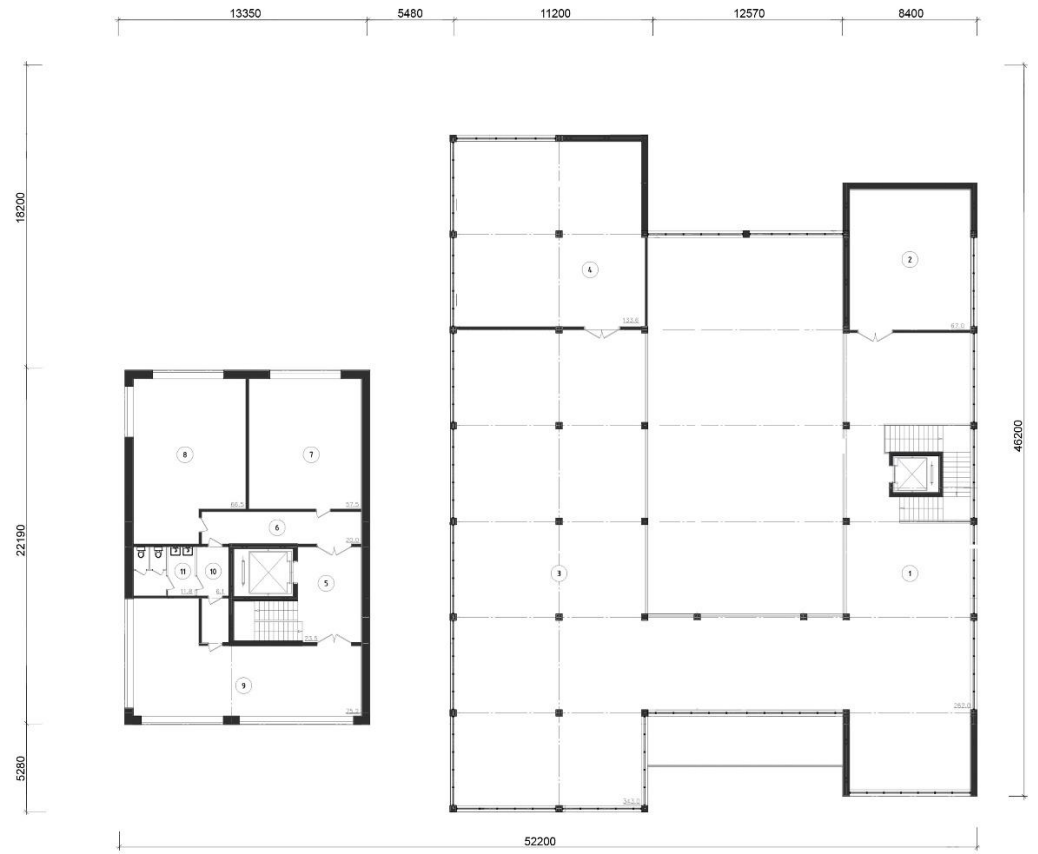
		планировки. На основе предложенных планов этажей выполнить: макет, фасад, разрез, проектное предложение с указанием на генплане участка места его расположения.
7.	Данные по встроенным помещениям	На первом этаже предусмотреть парадную входную группу с отображением ее на плане и фасаде
8.	Требования по используемым материалам и правильным размещениям площадей разного назначения сооружения	<p>Предусмотреть по индивидуальному проекту строительство здания выставочного павильона.</p> <p><i>План 1-ого этажа:</i></p> <ol style="list-style-type: none"> 1. Тамбур – 25.6 м² Помещения: 2. Вестибюль – 192.0 м² 3. Пост охраны – 6.8 м² 4. Ресепшн – 10.0 м² 5. Гардероб – 36.4 м² 6. Выставочный зал 1 – 616.7 м² 7. Санитарная зона – 6.6 8. С/у для инвалидов – 5.8 м² 9. С/у женский – 22.0 м² 10. С/у мужской – 22.0 м² 11. Бухгалтерия – 26.1 м² 12. Архив бухгалтерии – 5.7 13. Директор – 31.3 м² 14. Отдел кадров – 20.5 м² 15. Архив отдела кадров – 5.5 м² 16. Буфет/обеденный зал/раздача – 124.8 м² 17. Вход персонала/разгрузка/склад/хранение/подготовка экспонатов – 79.2 м² 18. Разгрузка/склад/хранение – 40.0 м² 19. Экспозиционная летняя площадка – 228.7 м² <p><i>План 2-ого этажа:</i></p> <ol style="list-style-type: none"> 1. Галерея – 262.0 м² 2. Зал мастер классов – 67.0 м² 3. Выставочный зал 2 -343.0 м² 4. Конференц зал – 133.6 м² 5. Холл – 23.5 м² 6. Коридор – 20.0 м² 7. Офис – 57.5 м² 8. Офис – 66.5 м² 9. Офис – 75.2 м² 10. Санитарная зона – 6.1 м² 11. С/У для персонала – 11.8 м²
9.	Требования по архитектурно-культурным работам	Наличие въездов на территорию участка с микрорайонного проезда, твердых видов покрытия, элементов озеленения территории, освещения, элементов МАФ.
10.	Требования инженерно-технического плана	Тип системы вентиляции приточно-вытяжная с механическим побуждением. Дополнительно устанавливаются блоки кондиционирования, осушения воздуха, а также рециркуляторы. Канализация подключена к городской центральной сети. Отопление централизованное.
11.	Требования по стадийному вводу в эксплуатацию объекта	Шклиматический район, с обычными геологическими условиями. Участок расположен на территории

		Красноярский край, г. Красноярск, Советский район, ул. Шахтеров - ул. Взлетная. Площадь участка 18 919 м ²
12.	Исходно-разрешительная документация	- задание на проектирование; - ситуационный план.
13.	Требования по предоставлению условий для отдельных групп граждан	При работе над проектным решением уделить внимание для доступа маломобильных групп населения, мам с колясками и пожилых людей на плане 1-го этажа и на схеме генплана, а также прописать в ПЗ.
14.	Требования по противопожарной безопасности	На плане 1-го этажа предусмотреть пути эвакуации и пожарные лестницы 2-ом этаже, а также запасные выходы при возникновении пожара и ситуации ГО и ЧС.
15.	Требования по материалам для демонстрации	Презентация в программе MicrosoftPowerPoint, где должны присутствовать: актуальность темы, цели и задачи, ТЗ заказчика, предпроектный анализ, все эскизы выполненные в модуле Б, чертежи: генплан, план на отм. +0.000, фасад, разрез, 3Dмодель в ситуации, итоговый планшет на формате А1.
16.	Дополнительные требования	Архитектурные решения фасадов, отдельных элементов и декоративных приемов в отделке здания выполнить на основании пожеланий заказчика. В отделке фасадов необходимо использовать современные покрытия. Предусмотреть временное сооружение: Некапитальное строение (сооружение), представляющее собой объемную, плоскостную или линейную строительную систему, состоящую из ограждающих конструкций.

План 1-го этажа



План 2-го этажа



Приложение 2

Место и район строительства объекта с предоставлением ситуации



Кадастровый номер: 24:50:0400417:125

Категория земель: Земли поселений (земли населенных пунктов)

Вид разрешенного использования: - для объектов общественно-многоэтажная жилая застройка (высотная застройка) (код- 2.6); предоставление коммунальных услуг) (код -3.1.1)

Земельный участок по адресу: Красноярский край, г. Красноярск, Советский район, ул. Шахтёров - ул. Взлетная

Уточненная площадь: 18 919 кв.м.

ТЕХНИЧЕСКОЕ ЗАДАНИЕ НА ПРОЕКТИРОВАНИЕ(Часть 2)

Вариант 2

Заказчик выбрал стиль деконструктивизм, решения фасадов преимущественно в совместимых оттенках, и резкой контрастности цветов друг с другом в решении входной группы.

Пожелания и требования заказчика: современный выставочный павильон. Окна витражные.

Заказчик предоставляет утвержденные планы этажей(см. приложение 1);

Место и район строительства с предоставлением ситуации(см. приложение 2);

Общая площадь – 1 015 м²

Габариты: 50*17 м

Высота этажа: - 3.5м для административных помещений, бм. для выставочного пространства, подсобные помещения бм.

Фундамент: - железобетонный ленточный

Наружные несущие стены: - монолитные 450мм.

Внутренние несущие стены: - монолитные 300мм.

Перегородки: - гипсокартон(ГКЛ) – 100 мм.

Кровля: - плоская неэксплуатируемая.

Отделка: преимущественно отдается штукатурным составам под бетон, допускается частичное использование металла и стекла.

Выставочный павильон площадью 1 015 кв. м.

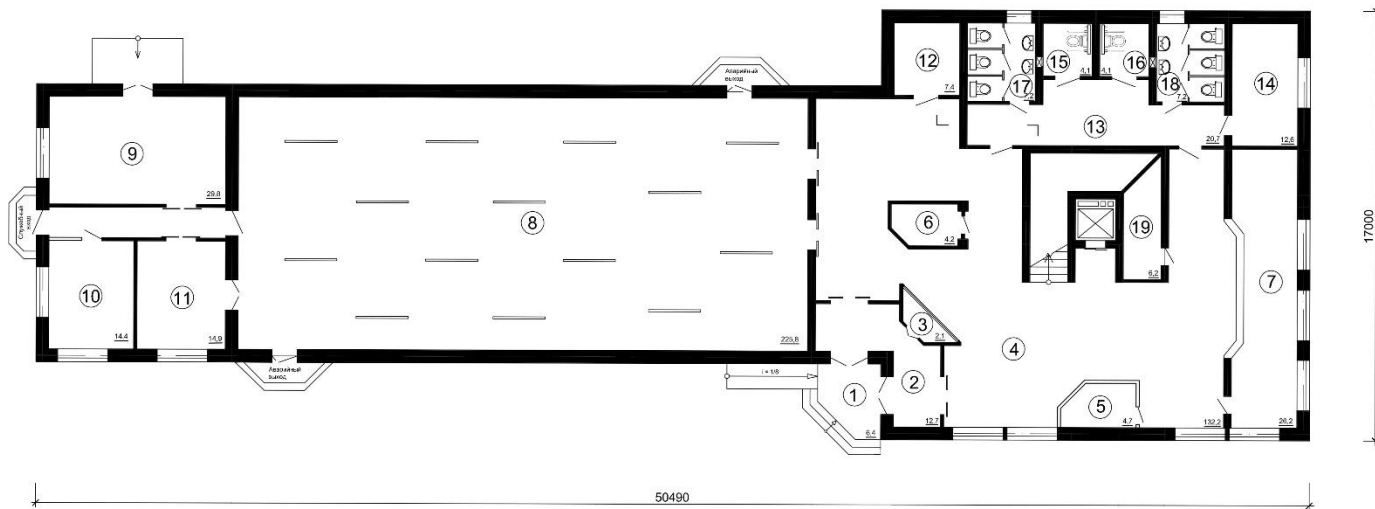
№	Перечень требований и основных данных	Описание
1.	Основа для создания и проектирования	По инициативе компании застройщика ООО «КБС-Проект»
2.	Разновидность постройки	Новое строение
3.	Этапы проектирования	ЭП(Архитектурная концепция)
4.	Рассматриваемые варианты работ	Выставочный павильон площадью 1 015 кв. м.
5.	Финансовые источники	Внебюджетные средства
6.	Технические параметры объекта	Площадь земельного участка под застройку выставочного павильона 18 919 кв. м. Здание двухэтажное со вторым светом и витражным остеклением согласно вариантам

		планировки. На основе предложенных планов этажей выполнить: макет, фасад, разрез, проектное предложение с указанием на генплане участка места его расположения.
7.	Данные по встроенным помещениям	На первом этаже предусмотреть парадную входную группу с отображением ее на плане и фасаде
8.	Требования по используемым материалам и правильным размещениям площадей разного назначения сооружения	<p>Предусмотреть по индивидуальному проекту строительство здания выставочного павильона.</p> <p><i>План 1-ого этажа:</i></p> <ol style="list-style-type: none"> 1.Главный вход – 6.4 м² <p>Помещения:</p> <ol style="list-style-type: none"> 2.Тамбур – 12.7 м² 3.Охрана – 2.1 м² 4.Вестибюль – 132.2 м² 5.Администратор – 4.7 м² 6.Ресепшен – 4.2 м² 7.Гардероб – 26.2 м² 8.Большой выставочный зал – 225.8 м² 9.Склад/разгрузка – 29.8 м² 10.Комната персонала – 14.4 м² 11. Хранилище экспонатов – 14.9 м² 12.Техническое помещение – 7.4 м² 13.Санитарный шлюз – 20.7 м² 14.Служебное помещение – 7.4 м² 15.С/у для инвалидов – 4.1 м² 16. С/у для инвалидов – 4.1 м² 17.С/у мужской – 7.2м² 18.С/у женский – 7.2 м² 19.Электрощитовая – 6.2 м² <p><i>План 2-ого этажа:</i></p> <ol style="list-style-type: none"> 1.Отдел продаж и руководитель группы – 28.4 м² 2.Секретарь – 12.3 м² 3.Директор – 18.2 м² 4.Архив – 1.6 м² 5.Архив – 1.6 м² 6.Бухгалтерия – 17.8 м² 7.Завхоз. – 15.3 м² 8.С/у служебный – 10.2 м² 9.Отдел кадров – 21.4 м² 10.Малый выставочный зал – 195.2 м² 11.Конференц зал – 154.4 м²
9.	Требования по архитектурно-культурным работам	Наличие въездов на территорию участка с микрорайонного проезда, твердых видов покрытия, элементов озеленения территории, освещения, элементов МАФ.
10.	Требования инженерно-технического плана	Тип системы вентиляции приточно-вытяжная с механическим побуждением. Дополнительно устанавливаются блоки кондиционирования, осушения воздуха, а также рециркуляторы. Канализация подключена к городской центральной сети. Отопление централизованное.
11.	Требования по стадийному вводу в эксплуатацию объекта	Шклиматический район, с обычными геологическими условиями. Участок расположен на территории Красноярский край, г. Красноярск, Советский район, ул.

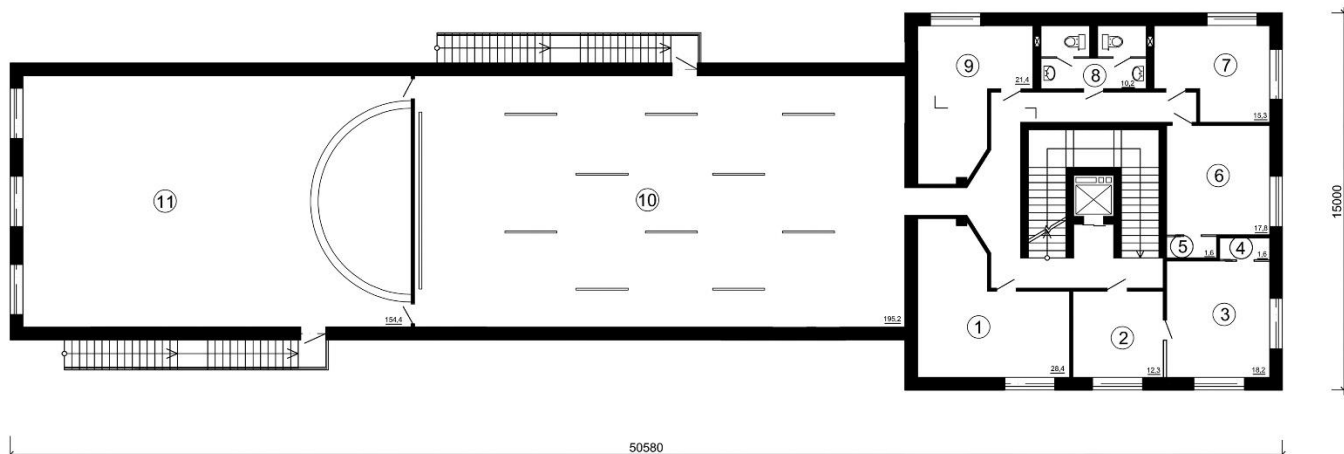
		Шахтеров - ул. Взлетная. Площадь участка 18 919 м ²
12.	Исходно-разрешительная документация	- задание на проектирование; - ситуационный план.
13.	Требования по предоставлению условий для отдельных групп граждан	При работе над проектным решением уделить внимание для доступа маломобильных групп населения, мам с колясками и пожилых людей на плане 1-го этажа и на схеме генплана, а также прописать в ПЗ.
14.	Требования по противопожарной безопасности	На плане 1-го этажа предусмотреть пути эвакуации и пожарные лестницы 2-ом этаже, а также запасные выходы при возникновении пожара и ситуации ГО и ЧС.
15.	Требования по материалам для демонстрации	Презентация в программе MicrosoftPowerPoint, где должны присутствовать: актуальность темы, цели и задачи, ТЗ заказчика, предпроектный анализ, все эскизы выполненные в модуле Б, чертежи: генплан, план на отм. +0.000, фасад, разрез, 3D модель в ситуации, итоговый планшет на формате А1.
16.	Дополнительные требования	Архитектурные решения фасадов, отдельных элементов и декоративных приемов в отделке здания выполнить на основании пожеланий заказчика. В отделке фасадов необходимо использовать современные покрытия. Предусмотреть временное сооружение: Некапитальное строение (сооружение), представляющее собой объемную, плоскостную или линейную строительную систему, состоящую из ограждающих конструкций.

Приложение 1

План 1-го этажа



План 2-го этажа



Приложение 2

Место и район строительства объекта с предоставлением ситуации



Кадастровый номер: 24:50:0400417:125

Категория земель: Земли поселений (земли населенных пунктов)

Вид разрешенного использования: - для объектов общественно-многоэтажная жилая застройка (высотная застройка) (код- 2.6); предоставление коммунальных услуг) (код -3.1.1)

Земельный участок по адресу: Красноярский край, г. Красноярск, Советский район, ул. Шахтёров - ул. Взмётная

Уточненная площадь: 18 919 кв.м.